

BRUGG

Pipes

Rohrsysteme für Tankstellen

flexibel – wirtschaftlich – sicher



**PIONEERS IN
INFRASTRUCTURE**



SECON®-X - doppelwandiges, flexibles, metallisches Rohrsystem für unterirdische Kraftstoffleitungen im Tankstellenbau: DN 25-DN 100, PN 10

Systemvorteile

- Flexibel und doppelwandig
- Diffusionsdicht und korrosions-sicher
- Schnell und einfach verlegbar
- Umweltfreundlich
- Metallisches Rohrsystem zum Preis von Kunststoffrohren
- Bauaufsichtliche Zulassung Z-38.4 192

Systembeschreibung

SECON®-X wurde speziell als doppelwandiges Rohrsystem für unterirdische Kraftstoffleitungen im Tankstellenbau konzipiert. Schnelles und einfaches Verlegen ohne Schweißarbeiten, rasche Fertigstellung und kürzeste Ausfallzeiten bei der Nachrüstung sind nur einige der wesentlichen Vorteile von SECON®-X.

Anwendungsgebiete

- Saugleitungen
- Druckleitungen
- Füllleitungen



Aufbau

Das Mediumrohr ist ein gewelltes Innenrohr aus Edelstahl (EN 1.4404/ AISI TP 316L) mit ausgezeichneter Korrosionsbeständigkeit. Es ist umhüllt von einem PE-Stegmantelrohr, das den Abflussraum für Kraftstoff im Schadensfall bildet und auch für eine Lecküberwachung genutzt werden kann.

- 1 gewelltes Innenrohr aus Edelstahl
- 2 PE-LD-Außenmantel mit innen liegenden Stegen



Verbindungstechnik

Die Montage der Anschlussverbindungen am jeweiligen Ende der SECON®-X Rohrleitung erfolgt vor Ort auf der Baustelle. Sie erfolgt flammlos, d. h. ohne Schweißen oder Hartlöten mittels Pressfitting. Die aktuelle Anschlussstechnik verfügt über geringe Baulängen und lässt sich ohne Zusatzwerkzeug installieren.

Technische Daten SECON®-X

Typenbezeichnung:	SEC 25	SEC 40	SEC 50	SEC 100
Material:	Innenrohr Edelstahl EN 1.4404 (AISI TP 316L) Außenrohr Polyethylen PE-LD			
Max. Betriebsüberdruck:	+ 10.0 bar	+ 10.0 bar	+ 10.0 bar	+ 10.0 bar
Nennweite:	DN 25/1"	DN 40/1 1/2"	DN 50/2"	DN 100/4"
Innendurchmesser:	30 mm	48 mm	60 mm	98 mm
Außendurchmesser:	44 mm	63 mm	75 mm	124 mm
Min. Biegeradius:	300 mm	360 mm	400 mm	800 mm
Gewicht:	0.87 kg/m	1.7 kg/m	2.1 kg/m	4.5 kg/m
Baukastensystem, Innengewinde	•			
Baukastensystem, R-Gewinde	•	•	•	•
Baukastensystem, Rundflansch		•	•	•



PETREX®-CNT - einwandiges, flexibles, metallisches Rohrsystem für unterirdische Kraftstoffleitungen im Tankstellenbau: DN 25-DN 80, PN 10

Systemvorteile

- Diffusionsdicht und korrosions-sicher
- Schnell und einfach verlegbar
- Umweltfreundlich
- Kostengünstig

Systembeschreibung

PETREX®-CNT wurde speziell für den unterirdischen Transport von brennbaren und wassergefährdenden Flüssigkeiten auf Tankstellen entwickelt. Schnelle und einfache Montage ohne Schweißarbeiten, rasche Fertigstellung sowie die Vermeidung von Ausfallzeiten bei Umbauten gehören zu den Hauptvorteilen von PETREX®-CNT.

Anwendungsgebiete

- Saugleitungen
- Stage I / Stage II
- Entlüftungsleitungen



Aufbau

PETREX®-CNT ist eine flexible, einwandige Rohrleitung und besteht aus einem gewellten Edelstahlinnenrohr und einem Außenmantel aus Kunststoff. Das korrosionsbeständige Edelstahlinnenrohr ist absolut permeationsdicht und zukunfts-sicher bei der Förderung von modernen Kraftstoffen.

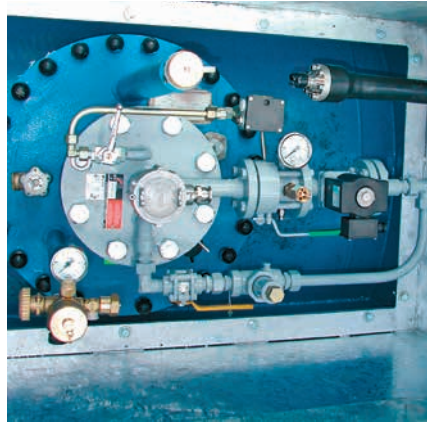
- 1 gewelltes Innenrohr aus Edelstahl
- 2 PE-LD-Außenmantel

Verbindungstechnik

PETREX®-CNT Anschlussverbindungen sind wahlweise mit geteiltem Rundflansch oder Gewindeende für den Anschluss an geschraubte Armaturen o. Ä. lieferbar. Bei der klassischen Anschlusstechnik erfolgt die Montage flammlos, d. h. ohne Schweißen oder Hartlöten mittels Pressfitting.

Technische Daten PETREX®-CNT

Typenbezeichnung:	CNT 30/39	CNT 48/60	CNT 60/71	CNT 98/120
Material:	Innenrohr Edelstahl EN 1.4404 (AISI TP 316L) Außenmantel Korrosionsschutz Polyethylen PE-LD			
Max. Betriebsüberdruck:	+ 10.0 bar	+ 10.0 bar	+ 10.0 bar	+ 10.0 bar
Nennweite:	DN 25/1"	DN 40/1 1/2"	DN 50/2"	DN 80/3"
Innendurchmesser:	30 mm	48 mm	60 mm	98 mm
Außendurchmesser:	39 mm	60 mm	71 mm	120 mm
Min. Biegeradius:	200 mm	300 mm	400 mm	800 mm
Gewicht:	0.56 kg/m	1.37 kg/m	1.75 kg/m	4.5 kg/m
Baukastensystem, Gewindeende	•	•	•	•
Baukastensystem, Rundflansch	•	•	•	•



FLEXWELL®-LPG - einwandiges, flexibles, metallisches Rohrsystem für unterirdische Kraftstoffleitungen im Tankstellenbau: DN 25-DN 50, PN 25

Systemvorteile

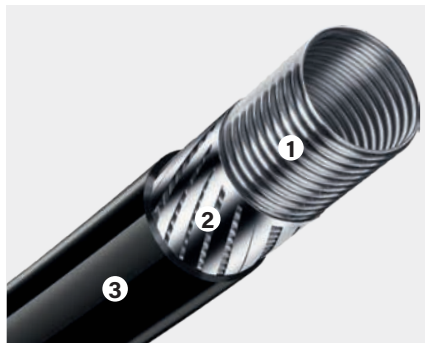
- Schnell und einfach verlegbar
- Schweißarbeiten und Röntgenprüfungen vor Ort entfallen
- Keine Ausfallzeiten
- Nur minimale Unterbrechung des Tankstellenbetriebs bei Nachrüstungen
- Das Rohrsystem für niedrigste Projektkosten

Systembeschreibung

FLEXWELL®-LPG Leitungen sind speziell für den unterirdischen Transport von Autogas (LPG) in Tankstellen ausgelegt und eignen sich gleichwohl für Flüssiggas im flüssigen wie auch dampfförmigen Zustand. FLEXWELL®-LPG Leitungen sind für Betriebstemperaturen von bis zu -50 °C und einen Betriebsdruck von PN 25 (360 PSI) ausgelegt, ausreichend auch für die propanreichsten Autogas-Gemische.

Anwendungsgebiete

- LPG-Flüssigphase
- LPG-Dampfphase
- Gasrückführung



Aufbau

Das flexible Verbundrohr hat ein gewelltes Innenrohr aus nicht rostendem Stahl (EN 1.4404/AISI TP 316L) mit ausgezeichneter Korrosionsbeständigkeit. Das Innenrohr ist mit einer schraubenförmig gewickelten Armierung aus hochfesten Bändern versehen, welche die Längsdehnung unter hohen Innendrücker sehr effektiv begrenzt. Als äußerer Korrosionsschutz für die Erdverlegung dient ein extrudierter PE-LD Mantel.

- 1 gewelltes Innenrohr aus Edelstahl
- 2 Armierungsbänder
- 3 PE-LD-Außenmantel



Verbindungstechnik

FLEXWELL®-LPG Anschlussverbindungen sind wahlweise mit Schweißende, Außengewinde oder geteiltem Losflansch (DIN/ANSI) lieferbar. Bei der klassischen Anschluss-technik erfolgt die Montage flammlos, d.h. ohne Schweißen oder Hartlöten mittels Pressfitting und Graphitdichtung.

Technische Daten FLEXWELL®-LPG

Typenbezeichnung:	LPG 22/33	LPG 30/40	LPG 39/50	LPG 48/61	LGP 60/74
Material:	Innenrohr Edelstahl EN 1.4404 (AISI TP 316L) Außenmantel Korrosionsschutz Polyethylen PE-LD				
Max. Betriebsüberdruck:	+ 25.0 bar	+ 25.0 bar	+ 25.0 bar	+ 25.0 bar	+ 25.0 bar
Nennweite:	DN 20/¾"	DN 25/1"	DN 32/1 ¼"	DN 40/1 ½"	DN 50/2"
Innendurchmesser:	22 mm	30 mm	39 mm	48 mm	60 mm
Außendurchmesser:	33 mm	42 mm	52 mm	63 mm	74 mm
Min. Biegeradius:	200 mm	200 mm	300 mm	400 mm	600 mm
Gewicht:	0.7 kg/m	0.9 kg/m	1.5 kg/m	1.9 kg/m	2.7 kg/m
Außengewinde NPT/red.	•	• / •	• / •	•	•
Get. Losflansch DIN/ANSI	• / •	• / •	• / •	•	•
Schweißende	•	•	•	•	•



Referenzliste - Tankstelle

Wir sind einer der weltweiten Marktführer, wenn es um den sicheren Transport von brennbaren und wassergefährdenden Fluiden geht. Unsere Rohrsysteme werden seit über 40 Jahren von führenden Mineralölgesellschaften zum Fördern von Öl, Gas (LPG, LNG) und Kraftstoffen eingesetzt.

Daraus ergeben sich Rohrleitungen für ca. 25.000 Tankstellen, die täglich ihre Zuverlässigkeit unter Beweis stellen.

Zur Einhaltung nationaler und internationaler Zulassungen sowie technischer Vorschriften werden unsere Rohrsysteme permanent weiterentwi-

ckelt, um den hohen Anforderungen von Mensch und Umwelt Folge zu leisten.



A BRUGG GROUP COMPANY

DE 02/21 / 200 ex. / 1055574



BRUGG Rohrsysteme GmbH · Adolf-Oesterheld-Straße 31 · 31515 Wunstorf · Germany · brugg.de