

BRUGG

Pipes

FLEXWELL-Sicherheitsrohr® für die Netzersatzanlage im Bundespresseamt Berlin

Damit sich die Informationsdrehscheibe zuverlässig dreht ...



„Durch die große Flexibilität des FLEXWELL-Sicherheitsrohres® gelang uns die komplette Verlegung ohne Leitungsunterbrechung in einem Strang. Selbst der schwierige Trassenverlauf ließ sich dank der flexiblen Rohrleitung problemlos meistern.“



Michael Rutz,
Geschäftsführer
CERES Energie-
anlagen GmbH

Der „Notstromfall“ ist das Aufrechterhalten der elektrischen Energieversorgung bei einem Ausfall des Stromnetzes durch ein Notstromaggregat. Notstromaggregate können überall dort Anwendung finden, wo der Ausfall des Stromnetzes gravierende Folgen nach sich ziehen würde – wie z. B. in Krankenhäusern, chemischen Anlagen, Serverräumen und nicht zuletzt in Ämtern und Bundesbehörden, um auch im Falle



Verlegung des FLEXWELL-Sicherheitsrohres® auf dem Dach

Ausfalls des Stromnetzes die staatliche Handlungsfähigkeit zu gewährleisten.

In der Regel sind diese Aggregate auf dem Dach installiert und benötigen einen Tagestank. Dieser Tagestank wird in der Nähe des Aggregates installiert und muss ständig gefüllt sein. Der Tagestank

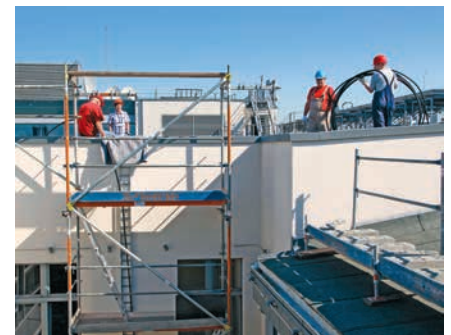
wird aus dem Vorratstank (Standort Keller oder Erdreich) gespeist. Die Verbindung von Vorratstank und Tagestank wird gerne mittels des flexiblen FLEXWELL-Sicherheitsrohres® hergestellt, welches sich seit Jahrzehnten für diese Anwendung bewährt hat. Durch die Doppelwandigkeit des Sicherheitsrohres



Abschottung des FLEXWELL-Sicherheitsrohres® mit bauartzugelassener Brandschutzdurchführung



Einfache Fixierung des FLEXWELL-Sicherheitsrohres® mit Systemtechnik (Montageschiene und Kabelsattelschellen)



Dank hoher Flexibilität problemlose Verlegung über die Dachkante mit mehrfacher Richtungsänderung

Damit sich die Informationsdrehscheibe zuverlässig dreht ...

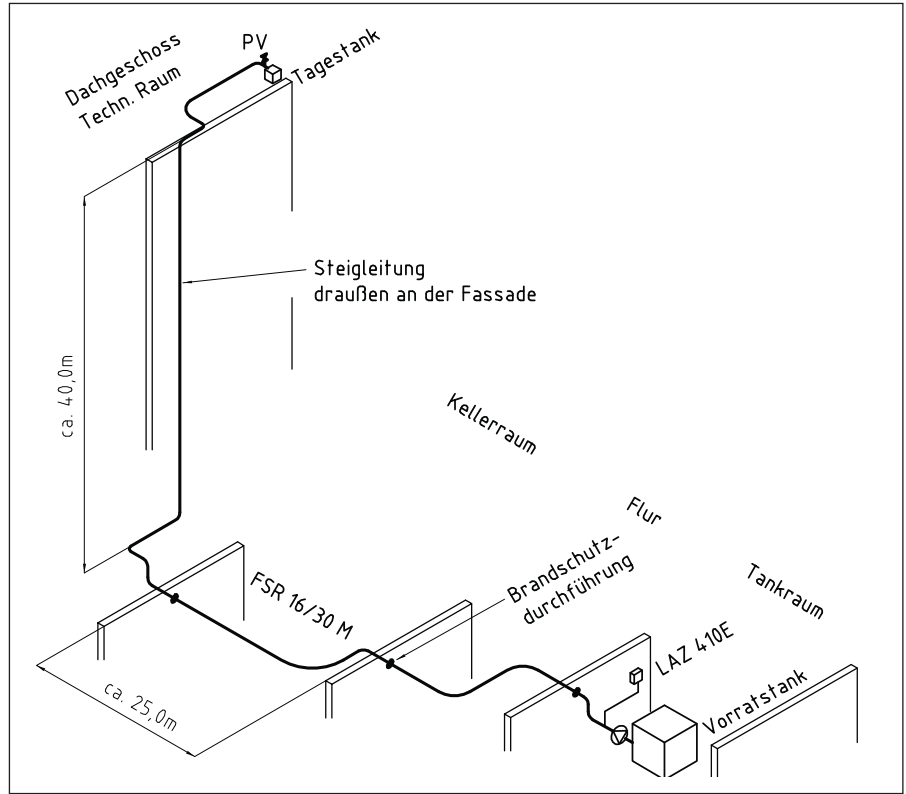
werden selbstverständlich alle gesetzlichen Anforderungen und die Brandschutzanforderungen erfüllt. Vorgaben wie R90 und R120 werden durch spezielle Rohrdurchführungstechnik erreicht.

Fazit:
Für den Transport von Dieselkraftstoffen innerhalb von Gebäuden ist das BRUGG FLEXWELL-Sicherheitsrohr® ideal geeignet. Einerseits zeichnet es sich durch

äußerst schnelle und unkomplizierte Verlegung aus, andererseits erfüllt es alle notwendigen gesetzlichen Anforderungen, wie WHG, TRbF, MALR, VUmwS.

Im Bundespresseamt Berlin wurden 80 m FLEXWELL-Sicherheitsrohr® FSR-M 16/30 verlegt. Hier wurde der Tagestank auf dem Dach des Bundespresseamtes mit dem Vorratstank im Keller verbunden. Die Rohrleitung wurde in einem Stück waagrecht auf dem Dach, vom Dach senkrecht in den Innenhof, und von dort aus waagrecht durch den Hof und einige Kellerräume zum Vorratstank verlegt. Die Verlegung erfolgte innerhalb kürzester Zeit. An nicht mal einem Tag wurde die Rohrleitung komplett montiert und konnte dann kurzfristig in Betrieb genommen werden.

Trassenverlauf des FLEXWELL-Sicherheitsrohres® vom Vorrats- zum Tagestank



Für Kontaktaufnahme und weitere Informationen bitte ausfüllen und absenden an Fax +49 (0)5031 170-170 oder per E-Mail an info.brg@brugg.com

- Bitte senden Sie mir ausführliches Informationsmaterial.
- Ich habe ein aktuelles Projekt und bitte um persönliche Kontaktaufnahme.

Firma: _____

Ansprechpartner: _____

Telefon: _____

E-Mail: _____

Straße/Nr.: _____

PLZ/Ort: _____

Firmenstempel

A BRUGG GROUP COMPANY